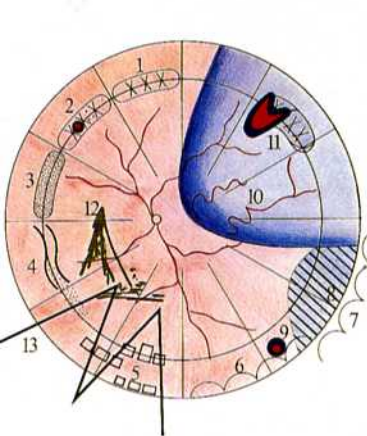
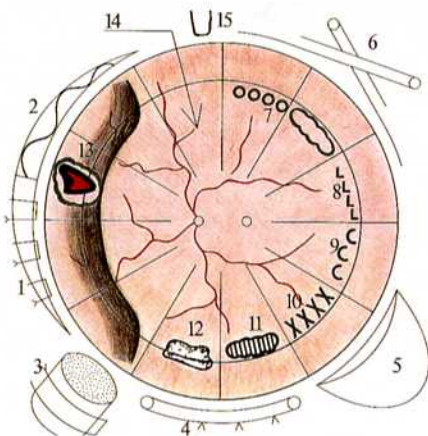


# Fundus-Schema



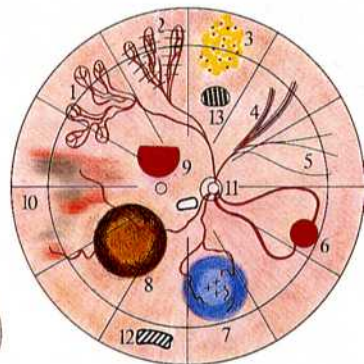
## Präoperativ

- 1 Äquatoriale Degeneration mit Gitterlinien
- 2 Äquatoriale Degeneration mit Erosionen und Rundloch
- 3 Äquatoriale Degeneration mit Glitzerpunkten
- 4 Glaskörperanheftungslinien und Glitzerpunktzone
- 5 Pflastersteine
- 6 Ora serrata, sichtbar ohne Eindellen
- 7 Ora serrata, sichtbar mit Eindellen
- 8 Retinochisis
- 9 Anliegendes Rundloch, oranah
- 10 Netzhautablösung
- 11 Hufeisenloch mit äquatorialer Degeneration
- 12 Glaskörperstränge und -trübungen
- 13 Behinderter Einblick durch Hornhaut- oder Linsentrübungen



## Postoperativ

- 1 Skleraeinfaltung
- 2 Lamelläre Skleraresektion
- 3 Silastik-Plombe
- 4 Silikon-Plombe
- 5 Epi- oder intrasklerale Tasche
- 6 Cerclage
- 7 Xenonkoagulation
- 8 Laserkoagulation
- 9 Cryokoagulation
- 10 Diathermiekoagulation
- 11 Postkoagulative Narbe
- 12 Spontanpigmentation
- 13 Eindellungsbuckel mit koagulierte Netzhautloch
- 14 Intravitreale Injektion
- 15 Ankerfäden - Haltefäden



## Gefäßerkrankungen - Tumoren

- 1 Intraretinale Gefäßneubildungen "Wundernetze"
- 2 Präretinale Gefäßproliferationen
- 3 Aneurysmen und Lipoidablagerungen - harte Exsudate
- 4 Gefäßeinscheidungen
- 5 Obliterierte Gefäße
- 6 Angiomatosis retinae
- 7 Retinoblastom mit Kalkeinlagerungen
- 8 Aderhauttumor mit Begleitablato
- 9 Präretinale Blutung
- 10 Glaskörperblutung und -trübung
- 11 Myopischer Konus und Dehnungsveränderungen
- 12 Chorioatrophische Narbe
- 13 Aderhautnaevus